

УТВЕРЖДАЮ:

И.о. министра лесного хозяйства  
и пожарной безопасности  
Забайкальского края

 В.В. Шрейдер  
30 января 2026 год

**Акт**  
**лесопатологического обследования N 2026-22-13**  
**лесных насаждений Хилокского лесничества**  
**Забайкальского края (субъект Российской Федерации)**

Способ лесопатологического обследования: 1. Визуальный ☐

2. Инструментальный ☒

Место проведения

Участковое лесничество	Урочище (дача)	Квартал	Выдел	Площадь выдела, га	Лесопатологический выдел	Площадь лесопатологического выдела, га
Хушенгинское	-	63	25	34,3	25(1)	18,4

Лесопатологическое обследование проведено на общей площади 18,4 га.

Кадастровый номер участка: -  
(для участков, предоставленных в постоянное (бессрочное) пользование, аренду)

Документ о праве пользования:

(тип документа о праве пользования, дата, номер, вид разрешенного использования лесов)

## 2. Инструментальное (детальное) обследование лесных насаждений.

(раздел включается в акт, в случае проведения лесопатологического обследования инструментальным способом)

2.1. Лесничество Хилокское Участковое лесничество Хушенгинское  
Квартал 63 Выдел 25 Лесопатологический выдел 25(1)

Наличие ограничений или особенностей участка, влияющих на назначение СОМ:

Угроза высокой пожарной опасности в лесах и возникновение очагов вредных организмов.

(отметка о наличии ООПТ, ОЗУ, водоохраной зоны, радиоактивного загрязнения лесов, угрозы возникновения очагов вредных организмов или пожарной опасности в лесах).

2.2. Фактическая таксационная характеристика лесного насаждения соответствует (не соответствует) таксационному описанию (нужное подчеркнуть). Причины несоответствия: давность лесоустройства, 2002 год; повреждение насаждения сильными ветрами прошлых лет, лесным пожаром текущего года (№ 63/36 от 24.05.2025г.) и пожарами прошлых лет.

Ведомость насаждений с выявленными несоответствиями таксационным описаниям приведена в приложении 1 к Акту.

2.3. Состояние насаждений:

с нарушенной устойчивостью (средневзвешенная категория состояния  $\geq 1,51 \leq 4,50$ ) ☐

с утраченной устойчивостью (средневзвешенная категория состояния  $\geq 4,51$ ) ☒

устойчивое (средневзвешенная категория состояния  $< 1,50$ ) ☐

2.4. Причины ослабления, повреждения, средневзвешенная категория состояния насаждения: верховой пожар текущего года (код-874), устойчивый низовой пожар 4-10 летней давности средней интенсивности (код-867), воздействие сильных ветров прошлых лет, повлекшие наклон более 10%, изгиб или вывал деревьев (код-821). Кср.нас.= 4,90.

2.4.1. Заселено (отработано) стволовыми вредителями:

Вид вредителя	Порода	Встречаемость заселенных деревьев, % от запаса породы	Встречаемость отработанных деревьев, % от запаса породы	Степень заселения лесного насаждения (слабая, средняя, сильная)
1	2	3	4	5
усач	С	59	31	средняя

#### 2.4.2. Повреждено огнем:

Вид пожара	Порода	Состояние корневых лап		Состояние корневой шейки		Высушивание луба		Обугленность древесины более 1/3 высоты ствола	
		процент-поврежденных огнем корней	процент деревьев с данным повреждением	Обугленность древесины корневой шейки по окружности (1/4; 2/4; 3/4; более 3/4)	процент деревьев с данным повреждением	По окружности (1/4; 2/4; 3/4; более 3/4)	процент деревьев с данным повреждением	По окружности ствола (менее 1/2; более 1/2)	процент деревьев с данным повреждением
1	2	3	4	5	6	7	8	9	10
Верховой пожар текущего года, устойчивый низовой пожар 4-10 летней давности средней интенсивности	С	79	79	Более 3/4	79	Более 3/4	79	Более 1/2	79

### 2.4.3. Поражено болезнями:

Болезнь/возбудитель	Порода	Встречаемость, % от запаса насажде- ния	Степень поражения лесного насаждения (слабая, средняя, сильная)
1	2	3	4
-	-	-	-

2.5. Выборке подлежит 90 % деревьев (указывается общий % запаса деревьев, подлежащий рубке, от общего запаса насаждения),

**В ТОМ ЧИСЛЕ:**

без признаков ослабления \_\_\_\_% (причины назначения \_\_\_\_\_);

ослабленных \_\_\_\_% (причины назначения \_\_\_\_\_);

сильно ослабленных \_\_\_\_% (причины назначения \_\_\_\_\_);

усыхающих \_\_\_\_\_% (причины назначения \_\_\_\_\_)

свежего сухостоя 59 %,

свежего ветровала \_\_\_\_\_ %;

свежего бурелома \_\_\_\_\_ %;

старого сухостоя 20 %;

старого ветровала 11 %;

старого бурелома \_\_\_\_\_ %.

2.6. Полнота лесного насаждения после уборки деревьев, подлежащих рубке, составит 0.

Критическая полнота для данной категории лесных насаждений и преобладающей породы составляет 0,3.



## ЗАКЛЮЧЕНИЕ к инструментальному обследованию участка.

С целью предотвращения негативных процессов, снижения ущерба от их воздействия, назначено:

По результатам ЛПО установлено, что фактическая таксационная характеристика лесного участка не соответствует таксационному описанию. Причина несоответствия: давность лесоустройства, 2002 год; повреждение насаждения сильными ветрами прошлых лет, лесным пожаром текущего года и пожаром прошлых лет.

Средневзвешенная категория санитарного состояния насаждения - 4,90.

Средневзвешенная категория санитарного состояния по породам: сосна- 4,90.

Оценка биологической устойчивости насаждения – с утраченной устойчивостью.

Остаточная полнота насаждения снижается после рубки ниже минимальных значений, назначаем сплошную санитарную рубку.

Участковое лес- ничество	Урочище (дача)	Квартал	Выдел	Площадь выдела, га	Лесопатологиче- ский выдел	Площадь лесопатологического выдела, га	Вид мероприятия	Площадь мероприятия, га	Породы	Доля выбираемой древесины по за- пасу, %	Рекомендуемый срок проведения мероприятия
1	2	3	4	5	6	7	8	9	10	11	12
Хушенгинское	-	63	25	34,3	25(1)	18,4	ССР	18,4	С	90	26.08.2027

Ведомость временной пробной площади и абрис участка прилагаются (приложение 2 и 3 к Акту).

РЕКОМЕНДАЦИИ по проведению мероприятий, не относящихся к мероприятиям по предупреждению распространения вредных организмов. Меры лесовосстановления.

Дата проведения ЛПО 27.08.2025 г.

Дата составления документа 22.09.2025 г. (в редакции 27.01.2026 г.)

Исполнитель работ по проведению лесопатологического обследования:

Фамилия, имя и отчество (при наличии) Ланцов Александр Николаевич.

Организация КГСАУ Хилокский участок.

Должность Начальник участка

Подпись  Телефон 89144382866





# Ведомость участков леса с выявленными несоответствиями таксационным описаниям

Субъект Российской Федерации Забайкальский край Лесничество Хилокское  
Участковое лесничество Хушенгинское Урочище -

Год проведения ле- соустройства	Номер квартала	Номер выдела	Площадь выдела, га	Целевое назначе- ние лесов	Категория зашит- ных лесов	ОЗУ	Источник данных	Номер лесопятоло- гического выдела	Площадь лесопя- тологического вы- дела, га	Таксационная характеристика									Заложено пробных пло- щадей		
										Состав	порода	возраст, лет	средняя высота, м	средний диаметр,	тип леса	полнота	бонитет	запас, куб. м/га	количе- ство, шт.	Общая пло- щадь, га	
1	2	3	4	5	6	7	8	9	10	11	12	13	14	15	16	17	18	19	20	21	
2002	63	25	34,3	Эксплуатационные леса			ТО	х	х	7С2Л1Б	С	50	10	10	БР	0,7	4	100	х		
											Л	80	15	18				20			
							Ф	25(1)	18,4	Погибшее насаждение 10С*	С	70*	15*	16*	-	0*	-	69*	1	0,8	
										Единичные деревья 10С*	С	70*	15*	16*				7*	-	-	

Условные обозначения:

ТО - таксационные описания, Ф - фактическая характеристика лесного насаждения, \* - акт натурного обследования.

Исполнитель работ по проведению лесопатологического обследования:

Фамилия, имя и отчество (при наличии) Ланцов Александр Николаевич

Подпись





## ВРЕМЕННАЯ ПРОБНАЯ ПЛОЩАДЬ N

1.1. Субъект Российской Федерации Забайкальский край Лесничество Хилокское  
Участковое лесничество Хушенгинское Урочище - Квартал 63 Выдел 25 Площадь выдела  
34,3 га Лесопатологический выдел 25(1) Площадь лесопатологического выдела 18,4 га

1.2. Метод перече́та:

сплошной, ленты пере́чета, круговые площадки постоянного радиуса,  
реласкопические площадки (нужное подчеркнуть).

Количество лент/площадок 1 шт

Размеры площадок (длина x ширина/радиус) 800\*10м

Размер временной пробной площади: 0,8 га

1.3. Фактическая таксационная характеристика насаждения:

Состав: погибшие насаждения 10С/единичные деревья 10С\* возраст 70\* лет; тип леса -,  
полнота 0\*, бонитет -, запас на га 69/7\* м<sup>3</sup> возобновление: отсутствует

1.4. Номер очага вредных организмов \_\_\_\_\_

Тип очага вредных организмов: эпизодический, хронический (нужное подчеркнуть).

Фаза развития очага вредных организмов: начальная, нарастания численности, собственно  
высыпка, кризис (нужное подчеркнуть).

1.5. Причина ослабления, повреждения насаждения и время: верховой пожар текущего года  
(код-874)\*, устойчивый низовой пожар 4-10 летней давности средней интенсивности (код-  
867)\*, воздействие сильных ветров прошлых лет, повлекшие наклон более 10%, изгиб или  
вывал деревьев (код-821)\*.

Состояние насаждения: насаждение с утраченной устойчивостью.

Средневзвешенная категория состояния насаждения: Кср.нас = 4,90 (погибшие лесные  
насаждения).

1.6. Назначенные мероприятия: сплошная санитарная рубка с оставлением жизнеспособных  
деревьев.

Примечание: *В насаждении заложена пробная площадь с раскопкой корневой шейки у дере-  
ва пород сосна; выявлена обугленность древесины корневой шейки более  $\frac{3}{4}$  окружности  
ствола; обугленность ствола с повреждением камбия  $\geq \frac{3}{4}$  окружности ствола*

Исполнитель работ по проведению лесопатологического обследования:

Фамилия, имя и отчество (при наличии) Ланцов Александр Николаевич.

Подпись \_\_\_\_\_

Дата составления документа 22.09.2025 г.

## ВЕДОМОСТЬ ПЕРЕЧЕТА ДЕРЕВЬЕВ

(для сплошного, ленточного перечета на круговых площадках постоянного радиуса)

Порода: Сосна средневзвешенная категория состояния 4,90

Ступени толщины, см	Количество деревьев по категориям состояния, шт.																Всего	
	1		2		3		4		5		5 (а, б, в)			5 (г, д, е)				
	Н	З	Н	З	Н	З	Н	З	Н	З	Н	З	О	Н	З	О	шт./м³	в том числе подле- жит рубке, %
1	2	3	4	5	6	7	8	9	10	11	12	13	14	15	16	17	18	19
8							5									3	8/0,2	37
12							16					43				14	73/5,4	78
16							19					55				32	106/15,9	82
20							3					32				19	54/14	94
24							3					15				13	31/12,4	90
28												11				5	16/9,1	100
32												3					3/2,3	100
36												2					2/2	100
40																		
Итого, шт.							46					161				86	293	
Итого, м³							6					36				19	61	
Итого, % от запаса по породе							10					59				31		90
Свежий сухостой -36 м³/59%; старый сухостой – 12м³/20%; старый ветровал – 7м³/11%																		

Причины назначения в рубку деревьев категорий состояния:

- 1 \_\_\_\_\_
- 2 \_\_\_\_\_
- 3 \_\_\_\_\_
- 4 \_\_\_\_\_

По насаждению: 10С средневзвешенная категория состояния 4,90

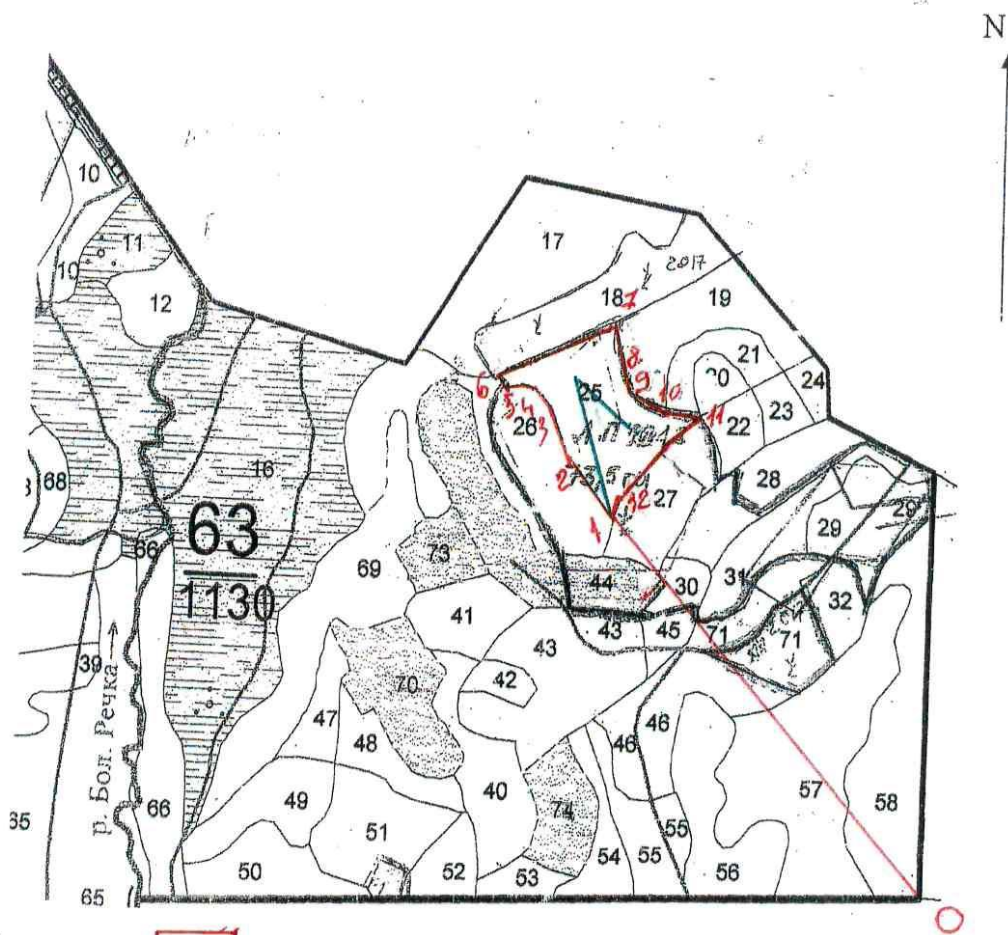
Ступени толщины, см	Количество деревьев по категориям состояния, шт.																Всего	
	1		2		3		4		5		5 (а, б, в)			5 (г, д, е)				
	Н	З	Н	З	Н	З	Н	З	Н	З	О	Н	З	О	шт./м³	в том числе подле- жит рубке, %		
1	2	3	4	5	6	7	8	9	10	11	12	13	14	15	16	17	18	19
8							5									3	8/0,2	37
12							16					43				14	73/5,4	78
16							19					55				32	106/15,9	82
20							3					32				19	54/14	94
24							3					15				13	31/12,4	90
28												11				5	16/9,1	100
32												3					3/2,3	100
36												2					2/2	100
40																		
Итого, шт.							46					161				86	293	
Итого, м³							6					36				19	61	
Итого, % от запаса по породе							10					59				31		90
Свежий сухостой -36 м³/59%; старый сухостой – 12м³/20%; старый ветровал – 7м³/11%																		

Условные обозначения: Н - не заселено (не поражено, не повреждено), З – заселено стволовыми вредителями (поражено болезнями, повреждено огнем), О -отработано вредителями.



Абрис участка

Масштаб 1:25000



Условные обозначения:  обследуемая площадь

лента перече́та

N квартала	N выдела	N лесопатологического выдела	Размеры ленты (круговой площадки) перечета					Координаты начала, конца и поворотных точек лент перечета/центров круговых площадок перечета	
			N ленты (площадки)	длина, м	ширина, м	радиус, м	площадь, га		
63	25	25(1)		800	10		0,8	51.388476	111.226046
								51.392532	111.223747
								51.391481	111.226612

### Пространственное размещение лесопатологических выделов

(включается в Акт при выделении лесопатологических выделов, для указания пространственного расположения поврежденных и погибших насаждений)

Номера точек	Координаты		Длина, м
0-1	51.376997	111.242826	1700
1-2	51.388476	111.226046	250
2-3	51.390541	111.223482	205
3-4	51.391368	111.222685	89
4-5	51.391932	111.222325	59
5-6	51.392157	111.220528	50
6-7	51.392720	111.220349	451
7-8	51.394297	111.225920	150
8-9	51.393096	111.226516	80
9-10	51.392119	111.227352	128
10-11	51.391819	111.228665	140
11-12	51.391594	111.230455	400
12-1	51.389115	111.226681	77

Исполнитель работ по проведению лесопатологического обследования:

Фамилия, имя и отчество (при наличии) Ланцов Александр Николаевич

Подпись

Дата составления документа 22.09.2025 г.



## Фототаблица №1

**Дата:**27.08.25

**Время:** 14:57

**Широта:**51.38893957

**Долгота:**111.22607663

**Место проведения:** Хилокское лесничество Хушенгинское участковое лесничество квартал:63 выдел :25



**Исполнитель** Ланцов АН. **Подпись:**  **Телефон:**8-914-438-2



## Фототаблица №2

**Дата:**27.08.25

**Время:** 15:05

**Широта:**51.39164553

**Долгота:**111.22673428

**Место проведения:** Хилокское лесничество Хушенгинское участковое лесничество квартал: 63 выдел :25



**Исполнитель:** Ланцов А.Н. **Подпись:**  **Телефон:**8-914-438-28-66



## Фототаблица №3

**Дата:**27.08.25


**Время:** 15:06

**Широта:**51.39230459

**Долгота:**111.22664965

**Место проведения:** Хилокское лесничество Хушенгинское участковое лесничество квартал: 63 выдел :25



**Исполнитель:** Ланцов А.Н. **Подпись:** 

**Телефон:**8-914-438-28-66



## Фототаблица №4

**Дата:**27.08.25

**Время:** 15:10

**Широта:**51.39291498

**Долгота:**111.22443556

**Место проведения:** Хилокское лесничество Хушенгинское участковое лесничество квартал: 63 выдел :25



**Исполнитель:** Ланцов А.Н. **Подпись :**

**Телефон:**8-914-438-28-66



## Фототаблица №5

**Дата:**27.08.25

**Время:** 14:57

**Широта:**51.38893957

**Долгота:**111.22607663

**Место проведения:** Хилокское лесничество Хушенгинское участковое лесничество квартал: 63 выдел :25



**Исполнитель:** Ланцов А.Н. **Подпись :**

**Телефон:**8-914-438-28-66

## А К Т

### натурного обследования

Комиссия в составе мастера леса Хушенгинского участкового лесничества Богодухов Виктор Васильевич и начальник Хилокского участка КГСАУ «Забайкаллесхоз» Ланцов А.Н. провела детальное обследование выдела 25 квартала 63 Хушенгинского участкового лесничества Хилокского лесничества ГКУ «Управление лесничествами Забайкальского края». Согласно таксационному описанию 2002 года выдел относится к эксплуатационным лесам.

Выдел 25, площадь-34,3 га; состав: 7С2Л1Б, возраст – 50 лет, бонитет – 4, тип леса – БР, запас – 100 м<sup>3</sup>, полнота – 0,7, высота -10, диаметр - 10  
Единичные деревья 10С, возраст 80, высота 15м, диаметр 18см, запас 20куб.м./га

При натурном обследовании выявлено несоответствие таксационного описания измерением высот, диаметров и определения возраста на модельных деревьях, на площади 0,8 га. Выявлено насаждение со следующей таксационной характеристикой:

Эксплуатационные леса.

Состав: погибшее насаждение 10С/единичные деревья 10С

Возраст: С – 70 лет

Диаметр: 16 см

Высота: 15 м

Тип леса: -

Полнота: 0

Запас -69/7 м<sup>3</sup>

Бонитет: -

Подрост: -нет.

Мастер леса Хушенгинского

Участкового лесничества

Богодухов В.В.

Начальник Хилокского участка КГСАУ

Забайкаллесхоз

Ланцов А.Н.



